

Anwendungsdauer und Gebrauch

Die PflanzenPflaster sollten als Kur über einen Zeitraum von etwa 6 bis 8 Wochen täglich angewendet werden.

Eine mehrwöchige Anwendung ist Voraussetzung, um optimale Resultate zu erzielen! Längere Unterbrechungszeiten (z. B. mehr als 7 Tage am Stück) sollten vermieden werden. Viele unserer Anwender nutzen die Pads mit positiver Resonanz nahezu das ganze Jahr.

Die Engel-Germanium PflanzenPflaster werden für 6 bis 10 Std. (am besten über Nacht) auf beide Fußsohlen geklebt. Das Pad kann auch zusätzlich auf andere Körperregionen wie Schulter oder Nacken platziert werden, um dort gezielt einzuwirken.

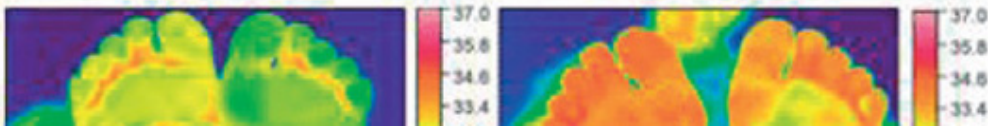
Gebrauchsanleitung

1. Reinigen Sie Ihre Füße von Cremes, Ölen etc. und trocknen Sie sie gut ab.
2. Pflaster-Folie abziehen
3. Pad aus Schutzfolie nehmen, mit bedruckter Seite mittig auf Klebepflaster legen und andrücken.

Achtung: Die weiße, porige Seite kommt immer auf die Haut!

4. Das vorbereitete Fixierpflaster mit dem Pad nun mittig auf die Fußsohle bzw. die gewünschte Zone kleben.

Tipp: Dünne Socken überziehen, so können die Pflaster nicht verrutschen oder sich ablösen.



Engel-Germanium und der Turmalin-Anteil sind die entscheidenden Faktoren und Maßstab für die Qualität und Effizienz der Pflaster. Engel-Germanium öffnet und stärkt den ätherischen Körper und Turmalin besteht aus einem einzigartigen Mineral, das infrarote Wärme ausstrahlen und enorme Mengen an negativen Ionen erzeugen kann. Es gibt große Unterschiede zwischen den Turmalin-Arten. Der schwarze Turmalin z.B. hat eine viel geringere Strahlungseigenschaft als der rotgrüne Wassermelonturmalin.

Die erzeugten Negativ-Ionen dienen nach der TCM als Anionen, um so die schädlichen positiven Ionen (freie Radikale) im Körper zu neutralisieren.

Mit 60% Turmalinanteil (50% Wassermelonturmalin sowie 10% schwarzer Turmalin) sowie extra optimierenden Inhaltsstoffen (z.B. Amethyst). Nur der rotgrüne Wassermelonturmalin ist in der Lage, eine Höchstmenge an Negativ-Ionen von über 3000 cm² zu erzeugen und abzugeben.

Herkunftsland: China

Inhaltsstoffe:

60% Turmalin, Amethyst, Perlenpulver, Engel-Germanium, Eichenbaum und Obstbaum-Essige, Bambusbaum-Essig, Dextrin, pflanzliche Fasern, Chitosan, Houittuynia Cordata, Vitamine.

Info / Hinweis

Engel-Germanium PflanzenPflaster sind keine Arzneimittel, Sie ersetzen keine ärztliche Behandlung und sind ein reines alternativmedizinisches Wellness-Produkt aus der TCM. Nur zur äußeren Anwendung und nicht geeignet für Babys und Kleinkinder! Pads nicht auf offene Wunden oder ins Gesicht kleben. Eine Haftung in jeglicher Art wird ausgeschlossen!

Wir distanzieren uns ausdrücklich von jeglichen Wirkversprechen!

BESCHRIEBENES ENTSPRICHT NICHT DER SCHULMEDIZINISCHEN SICHTWEISE UND IST NICHT DURCH DIE SCHULMEDIZIN NACHGEWIESEN!

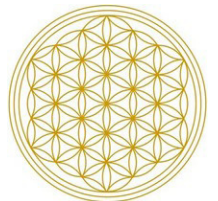


Engel
Germanium

PflanzenPflaster mit organischem Germanium für Einzel- und Kuranwendung

Zur ganzheitlichen Energetisierung, Entgiftung und Schwermetallausleitung im Schlaf!

„nach Jahrhunderte alter chinesischer Tradition“



Aus Sicht der TCM ist eine regelmäßige ganzkörperliche Entgiftungsphase unverzichtbar, um einen leistungsfähigen und gesunden Organismus zu erhalten. Unsere Umwelt enthält eine Menge an Schadstoffen (Abgase, Nikotin, Giftstoffe etc.). Nach der TCM können diese auf unterschiedliche Art und Weise in unseren Körper gelangen und ihn belasten. So lagern sich u.a. Toxine in den Organen und im Lymphsystem ab. Für die TCM hat dies negative Auswirkungen auf unsere Gesundheit – sie sieht darin eine der Ursachen für z.B. chronische Beschwerden, Entzündungen, Migräne, Gelenk- und Organschmerzen.

Engel-Germanium PflanzenPflaster dienen nach traditionell fernöstlicher Methode der ganzheitlichen körperlichen Entgiftung und der Schwermetallausleitung des Organismus. Über Nacht auf die Fußsohlen geklebt, sollen sie Gift- und Schlackenstoffe aus dem Körper absorbieren.

Das ganzheitliche Verständnis vom Menschen geht davon aus, dass Organismus, Mensch und umgebende Natur eine Einheit bilden, die für das Verständnis von Krankheitsentstehungen und Behandlungen berücksichtigt werden muss.

Veränderungen im Innern des Organismus können nach TCM von außen über den Energiefluss in den Meridianen erkannt und beeinflusst werden. Als Meridiane (darauf liegen die Akupunkturpunkte) bezeichnet die chinesische Medizin Kanäle, in denen die Lebensenergie Qi fließt und die jeweils einem Organ bzw. Organsystem zugeordnet sind. Da sich allein 60 von 360 Akupunkturpunkten an den Fußsohlen befinden, werden in Asien die Füße auch „das zweite Herz des Menschen“ genannt. Durch diese sensiblen Punkte können nach TCM sämtliche Drüsen, Körperteile und inneren Organe des Menschen über die Meridiane gesundheitlich direkt beeinflusst werden.

Genau hier setzen Engel-Germanium PflanzenPflaster an, indem sie direkt auf die Akupunkturpunkte geklebt werden. So soll das Pflaster dem Körper als Ventil dienen und eine direkte Einwirkung auf unsere Ausscheidungsorgane ermöglichen. In unabhängigen japanischen Labors wurden die Pflaster eingehenden Analysen und Studien unterzogen. So hat beispielsweise eine Analyse „Vorher-Nachher“ bestätigt, dass absorbierte Schwermetalle im benutzten Pflaster nachzuweisen waren.

Revitalisierung durch das Licht von Engel-Germanium. Organisches Germanium, welches unter anderem als Inhaltsstoff für die PflanzenPflaster verwendet wird, stellt in seiner kristallinen Form (unter dem Elektronenmikroskop sichtbar) den Davidstern dar. Über diese Lichtstruktur sind die PflanzenPflaster in der Lage, eine Verbindung zu der universellen Lebensenergie höherer Ebenen des Lichtes herzustellen. Organisches Germanium bildet für die Programmierung von Engel-Germanium die Brücke, welche durch Erzengel Michael geöffnet und verankert wird.

Somit wird jede Anwendung der Engel-Germanium PflanzenPflaster zu einem heilsamen Erlebnis für Körper, Geist und Seele

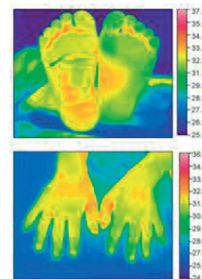


Wir möchten hier die in der

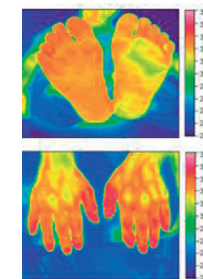
TCM allgemein bekannten Anwendungsgebiete aufzeigen, die u.a. auch in diversen Berichten veröffentlicht worden sind, ohne jegliches Wirkversprechen und unter Hinweis, dass dies nicht der schulmedizinischen Sichtweise und Erfahrung entspricht. Die Erfahrungen und Erkenntnisse stammen allein aus der Traditionellen Chinesischen Medizin. Die TCM nutzt die PflanzenPflaster:

- zum Ausgleich von Funktionsstörungen der Organe, zur ganzheitlichen Entschlackung und Entgiftung
- zur Ausleitung von Schwermetallen, Pestiziden, schlecht abbaubaren Toxinen
- zur Regulierung von Blutfetten, Blutdruck und Blutzucker in Richtung der Normwerte
- zur Blutreinigung und Stärkung des Immunsystems und der Revitalisierung des Organismus
- bei Rheuma, Arthritis, Gicht, Gelenkschmerzen sowie zur Abschwellung
- zur Unterstützung bei Darmträgheit, Fastenkuren
- zur Verbesserung der ganzkörperlichen Durchblutung und Stabilisierung der Gesundheit

Labormessungen (Bioresonanzverfahren) zeigen, dass Aktivitäten der inneren Organe ins Gleichgewicht fanden. Die allgemeine Durchblutung verbesserte sich bereits wenige Stunden nach der Anwendung (vgl. Infrarotbilder)!



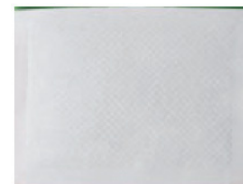
ohne Pflaster



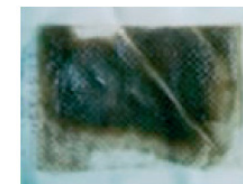
nach 4 Stunden mit Pflaster

Schon nach der ersten Anwendung der Engel-Germanium PflanzenPflaster werden Sie erstaunt sein!

Die Pads haben sich dementsprechend stark verfärbt. Von braun über grau bis hin zu tiefschwarz ist alles möglich. Sind die Pads sogar leicht feucht geworden, so ist dies nach TCM ein Indiz für eine sehr hohe körperliche Verunreinigung. Wann die Verfärbungen der Pads nachlassen, hängt von der für jeden Menschen unterschiedlichen Anwendungsdauer ab.



vorher



nachher